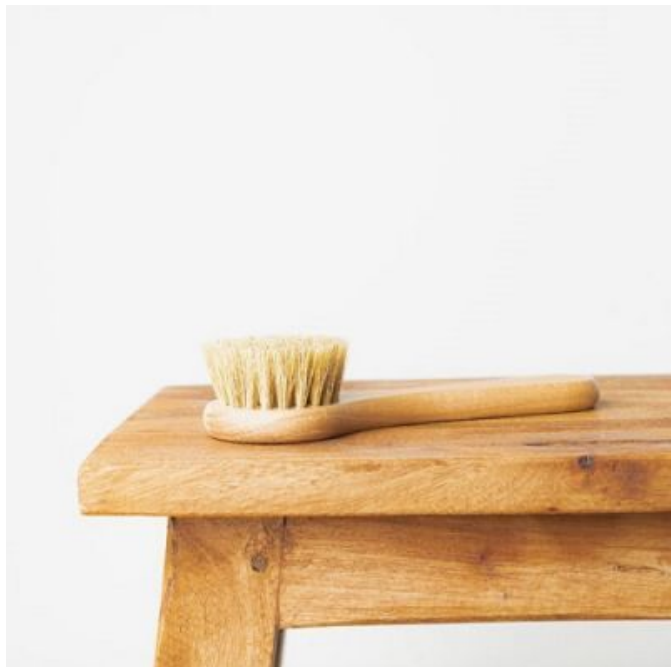


HHUUMM No.13 szczotka do masażu i mycia twarzy twarda



Cena: 38,09 PLN

Opis słownikowy

Producent	BELALU
Rodzaj rejestracji	Inny produkt

Opis produktu

Opis HHUUMM No.13 szczotka do masażu i mycia twarzy twarda jędrna, gładka skóra spłyconie zmarszczek poprawa owalu twarzy poprawa koloru zdrowy wygląd dogłębnie oczyszczona cera rozluźnienie napięcia mięśni drenaż limfatyczny - mniejsza widoczność opuchlizny pod oczami, policzków, szyi lepsza przenikalność składników aktywnych zawartych w kosmetykach - mniejsza częstotliwość bólów migrenowych, nerwobóli, zawrotów głowy pobudzenie do produkcji hormonu szczęścia - dobre samopoczucie

Szczotka do masażu twarzy wykonana metodą rzemieślniczą z naturalnego drewna bukowego, gęsto nabita naturalnym włosiem, użyta w tej oprawie szczecina charakteryzuje się większą twardością niż szczotka nabita miękką koziną. W zależności od typu cery na twarzy wybierz odpowiednią dla siebie twardość. Szczotka działa ujędrniająco, wygładzająco wspomaga usuwanie toksyn i pozytywnie wpływa na wygląd naszej skóry. Regularny masaż daje spektakularne efekty. Zwiększa cyrkulację krwi a co za tym idzie odżywienie komórek skóry, wygładzenie i działanie przeciwstarzeniowe. Masaż można wykonać również podczas etapu oczyszczania twarzy używając jej razem z ulubionym kosmetykiem myjącym. Dodatkową zaletą szczotki jest działanie peelingujące.

codzienna pielęgnacja skóry - oczyszczanie utarta jędrność działanie przeciwstarzeniowe napięcie mięśniowe opuchnięcia na twarzy bóle migrenowe, nerwobóle, zawroty głowy odchudzanie usuwanie zrogowaciałego naskórka - peeling

CZYTAJ - NOWA MEDYTACJA - SZCZOTKOWANIE CIAŁA

Sposób użycia SZCZOTKOWANIE POWINNO BYĆ WYKONYWANE INTUICYJNIE, DELIKATNYM, RYTMICZNYM I DŁUGIM RUCHEM. Masaż twarzy zaczynam od delikatnych ruchów głaskających. Twarz masujemy zawsze od środka na zewnętrzne strony, idąc od dołu (brody) w kierunku partii górnych (czoła) Kończymy na ruchu odprowadzającym limfę do węzłów chłonnych - kierując się od środka brody na zewnątrz oraz pod uszami, w dół szyją, w kierunku obojczyka. Całość masażu możemy powtórzyć ruchami kolistymi. Czas masażu zależy od indywidualnej potrzeby, przyjmuję się 1-2 min do 3 razy w tygodniu, skóry wrażliwe i początkujące 1 raz w tygodniu. Początkowo skóra będzie zaróżowiona i odczuwalne może być rozgrzanie, mrowienie - jest to naturalny efekt. Pierwsze rezultaty widoczne są już po kilku razach stosowania. Po szczotkowaniu rekomendujemy nałożenie swojego ulubionego serum bądź kremu. Podczas zabiegu masującego zwiększa się przyswajalność substancji aktywnych zawartych w kosmetykach dzięki czemu końcowy efekt może być jeszcze bardziej spektakularny. Skóra staje się gładziej, jędrniejsza. Owal twarzy poprawiony a zmarszczki spłycone. Masaż twarzy szczotką można stosować w trakcie ciąży i karmienia.