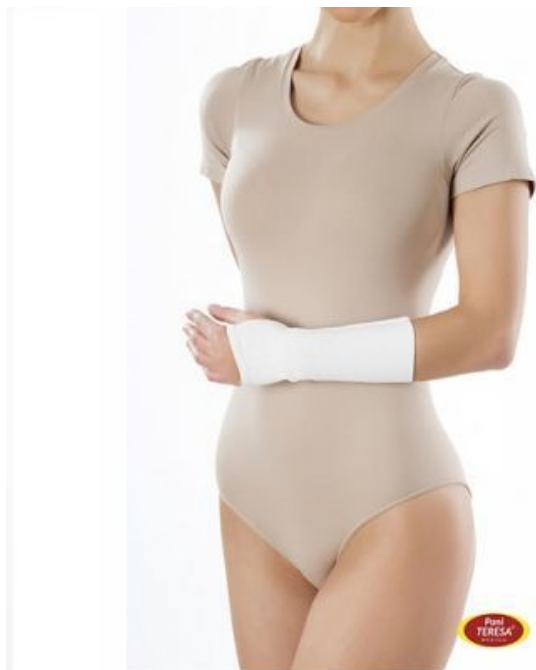


PANI TERESA Opaska elastyczna stawu nadgarstkowego - długa rozmiar S



Cena: 17,49 PLN

Opis słownikowy

Dawka	-
Opakowanie	1 szt.
Postać	-
Producent	SIGVARIS S.A.
Rodzaj rejestracji	Wyrób medyczny inny
Substancja czynna	-

Opis produktu

Opis WSKAZANIA / ZASTOSOWANIE: w przewlekłych zmianach zwyrodnieniowych – reumatycznych stawu nadgarstkowego wspomaga leczenie zapalenia ścięgien, a także po operacji rekonstrukcji ścięgien jako opatrunek po zdjęciu gipsu – działa przeciwbólowo zwłaszcza w okresie rehabilitacji łagodzi ból, przekrwienie i upośledzenie funkcji ręki zapobiega i zwalcza pourazowe obrzęki nadgarstka
ROZMIAR S
Obwód ręki w nadgarstku 14 – 18 cm
Instrukcja używania: Dopasowanie rozmiaru: W celu prawidłowego dopasowania rozmiaru należy dokonać pomiaru obwodu ręki w nadgarstku, a następnie wybrać rozmiar z tabeli na opakowaniu. Sposób zakładania: Opaskę naciągnąć na wysokość stawu nadgarstka tak, aby kciuk umieszczony został w mniejszym otworze. Nosić szwami na zewnątrz. Nie stosować bezpośrednio na uszkodzoną skórę. Przechowywanie: W oryginalnym opakowaniu, w suchym i zacienionym miejscu. Przepis prania: Prać ręcznie w temperaturze 40°C przy użyciu delikatnych środków piorących np. przeznaczonych do prania wełny. Nie dopuszczać do silnego zabrudzenia! Nie prasować! Nie chlorować! Uwagi: Stosowanie opaski należy skonsultować z lekarzem. W czasie noszenia opaski zalecane jest wykonywanie podstawowego zestawu ćwiczeń rehabilitacyjnych. Ciągłe stosowanie opaski bez wykonywania ćwiczeń może doprowadzić do osłabienia mięśni. Produkt jest dopuszczony do obrotu na terytorium Rzeczypospolitej Polskiej. Deklaracja Zgodności CE wytwórcy.